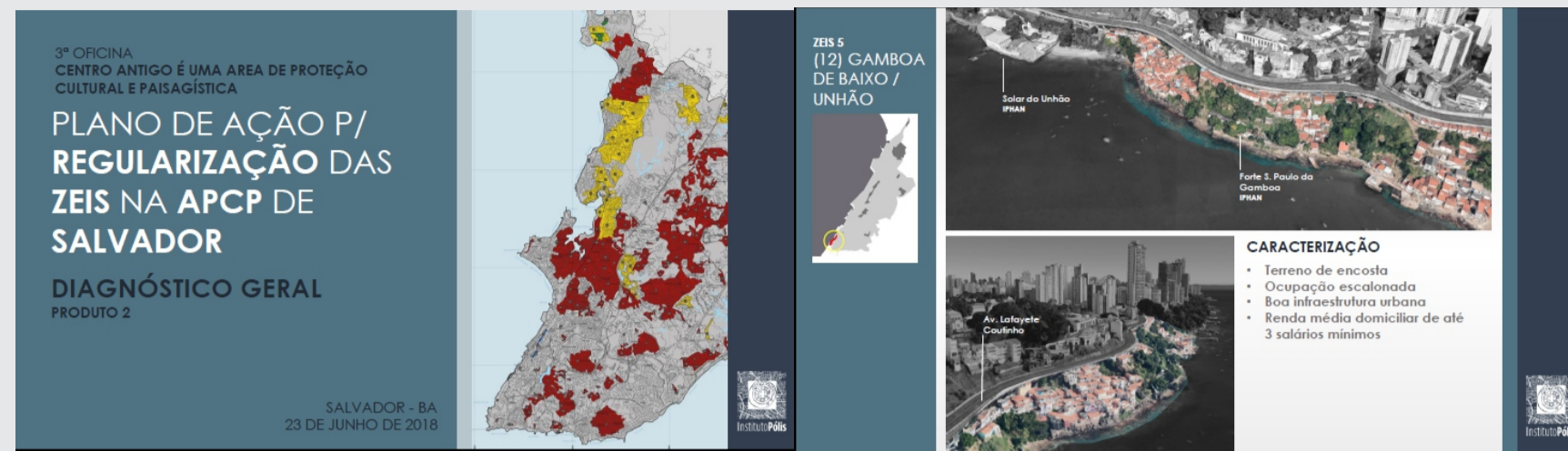


## 2018 - Omissão do poder público

A Prefeitura Municipal de Salvador / FMLF contrata o Instituto Pólis para elaboração de um **Plano de Ação para Regularização das ZEIS**, definidas no PDDU que estão localizadas no Centro Antigo de Salvador (CAS), poligonal essa que engloba a **ZEIS V - Gamboa de Baixo/Unhão**. Com fins de consolidar as ações numa publicação da metodologia utilizada, negando uma das maiores premissas da Regularização das ZEIS, a **participação popular**.



Fonte: Instituto Pólis

## Luta e Resistência pelo Território

A Gamboa de Baixo tem um histórico de luta e resistência que é evidenciado logo após construção da Avenida Lafayette Coutinho, que após sua finalização segregou totalmente comunidade da cidade, causando um grande esquecimento e abandono aos seus moradores. Hoje a segregação sócio espacial, constatada desde o seu principal acesso, por baixo da Avenida Contorno, torna a comunidade invisível para quem transita pela avenida.



Av. Contorno - segregação sócio-espacial da Gamboa de Baixo	"Despertar" - Visibilidade e Manifestação	Manifestação - Reivindicações	Moradas dos Cardeais - Reivindicações	SPU/UNIÃO - Cessão da área para PMS	PMS/PDDU - Lei n.º 7.400	MPF - Ação Pública IPHAN	SPU/UNIÃO - Rescisão do contrato de cessão	IPHAN - PAC - Cidades Históricas - Centro de Escoteiros do Mar	RAUE/UFBA - Projetos de ATTHIS	PMS/PDDU - Lei n.º 9.069	UNIÃO - Lei n.º 13.465 - Dec. n.º 9.310
1992	1992	1996-1998	2001	2007	2008	2009	2012	2013	2015	2016	2017-2018
<b>Abandono pelo poder público</b>	<b>Morte e Luta e Resistência</b>	<b>Melhorias em Infraestrutura</b>	<b>Melhorias na comunidade</b>	<b>Reg. Fundiária</b>	<b>Indicar a Gamboa de Baixo - ZEIS 5</b>	<b>Forte São Paulo da Gamboa</b>	<b>Reg. Fundiária inviável</b>	<b>Restauração e Assistência Técnica</b>	<b>Proj. Fundiária - Reg. - CUEM</b>	<b>Reafirmar a Gamboa de Baixo - ZEIS 5</b>	<b>REURB - Regularização Fundiária Rural Urbana</b>
<b>Comunidade esquecida e invisível</b>	<b>Associação dos Moradores</b>	<b>Moradias</b>	<b>Lavanderia e apoio a limpeza do pescado</b>	<b>Papel passado</b>		<b>Moradia no forte</b>	<b>Moradia / Forte São Paulo da Gamboa</b>	<b>Assistência e Assessoria Técnica</b>	<b>Reassentamento dos moradores do forte - HIS</b>		
<b>SURTO CÔLERA VIVER MELHOR</b>						<b>RAUE/UFBA</b>					

## Regulamentação da ZEIS :

A regulamentação de ZEIS cria um instrumento voltado para proteção dessas áreas, dando garantia do direito à cidade e permanência, como também garante uma **infraestrutura adequada, serviços urbanos, equipamentos sociais e a segurança de posse** na área, impedindo qualquer intervenção de especulação imobiliária.

## Âmbito do PDDU Lei nº 9.069/2016

Conforme no Plano Diretor, o processo de regularização das ZEIS, compreende um Plano de Regularização Fundiária, que deve ser elaborado com a **participação da população moradora da ZEIS** em todas suas etapas e componentes.

O que deve **CONSTAR** nesse **PLANO**?

**I - Plano de Massas de Urbanização**

**II - Plano de Regularização Jurídico-Legal**

**III - Plano de Ação Social e Reassentamento**

## Diagnósticos - levantamentos em campo - Oficinas

Esse trabalho buscou seguir a linha complementar iniciada em 2013, por 02 residentes da RAU+E, de dá seguimento a assistência técnica a comunidade, sendo assim durante o período de atuação foram realizadas atividades, oficinas e levantamentos em campo para consolidar diversas informações e dados coletados e servirem de base para fomentar a proposta de um ante projeto de um Plano de Urbanização, elemento que compõe o Plano de Regularizada Fundiária das ZEIS no Município de Salvador.

## Resultados das Oficinas:

As oficinas desse tema tinha como objetivo de extrair dos moradores presentes a percepção dos mesmos sobre as demandas e desejos sobre a infraestrutura, serviços e equipamentos na comunidade. Com isso foi possível identificar essas demandas como base de fomentar o anteprojeto do Plano de Urbanização, criando diretrizes específicas para a comunidade, atendendo a classificação da mesma como ZEIS.



Infraestrutura	Ambiental	Lazer
Falta de coleta de lixo	Despejos de produtos de limpeza (químicos) no mar pelos prédios vizinhos	Falta de lazer para crianças
Acessibilidade inexistente	Acúmulo de lixo nas encostas	Falta de parque infantil
Falta de manutenção da rede de esgoto e água		Praça
Reforma da boconia		Projetos Sociais
Falta de incentivo a pesca		
Dificuldade no abastecimento de GLP		
Prevenção de vetores e pragas		
Lixeiras		
Corrimão		