

Gamboa de Baixo

Resumo

O objetivo deste trabalho é a elaboração de um instrumento de luta para a comunidade da Gamboa de Baixo e que venha se somar a outros instrumentos que em posse da comunidade tentarão viabilizar a Regulamentação da ZEIS junto ao poder público garantindo a participação contínua da comunidade no desenvolvimento do processo.

Com o objetivo de criar diretrizes específicas que atendam às demandas prioritizadas pela comunidade na elaboração e construção de um Plano de Urbanização para a localidade da Gamboa de Baixo, foi utilizada uma metodologia que visava compor um diagnóstico da área, identificando demandas e prioridades, por meio da realização de oficinas e visitas em campo, discutindo e tentando apontar alternativas para resoluções das problemáticas levantadas. Dessa forma foi possível estabelecer 05 (cinco) diretrizes gerais que determinam objetivos a serem seguidos no desenvolvimento do Plano de Urbanização.

Objetivos

Constitui objetivo geral desse trabalho, a elaboração de diretrizes específicas para o Plano de Urbanização da Gamboa de Baixo, abrangendo os aspectos urbanísticos, ambientais, sociais e culturais, de forma a dar suporte para reivindicação da regulamentação da ZEIS junto ao poder público.

Levantamento e caracterização do uso do solo e gabarito;

Diretrizes gerais para a proposta do Plano de Urbanização;

Elaboração de um termo de referência para contratação de consultoria de profissionais de arquitetura, engenharia, sociologia e serviço social, para construção de um Plano de Urbanização Participativo.

Invisibilidade

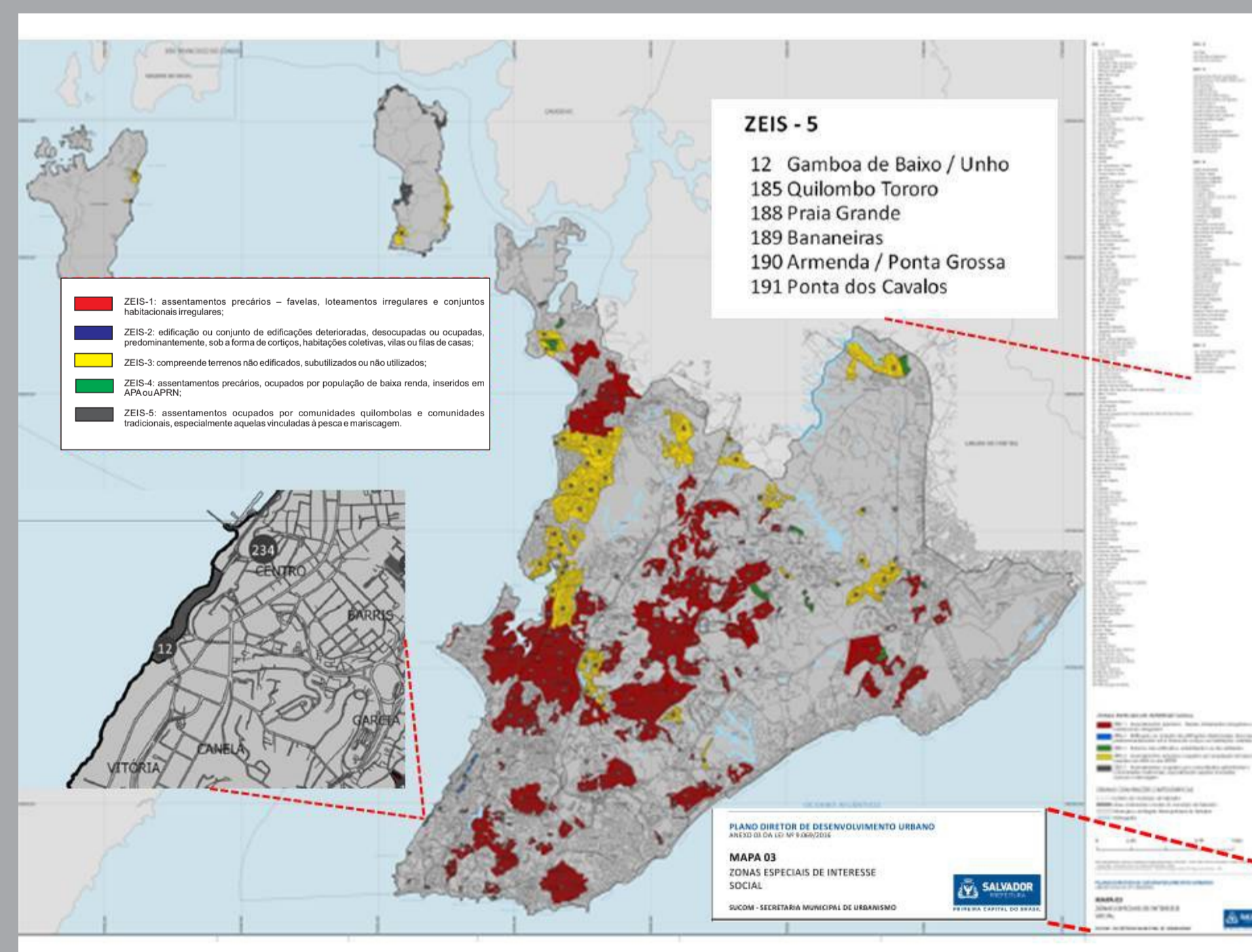
Apesar de possuir 04 acessos a comunidade da Gamboa de Baixo é invisível para quem transita pela Avenida Lafayette Coutinho e as ruas em volta.



O QUE SÃO ZEIS?

As ZONAS ESPECIAIS DE INTERESSE SOCIAL, mais conhecidas como **ZEIS**, são terrenos/áreas da cidade que só podem ser ocupados com **MORADIA POPULAR**.

Nas **ZEIS** a prefeitura e o governo devem **melhorar as condições de moradia** de quem já mora ali, *regularizando, urbanizando ou reformando ou CONSTRUIR NOVAS HABITAÇÕES* sempre para população de baixa renda, como também promover melhorias na infraestrutura urbana local da **ZEIS**.



PDDU Salvador

ZEIS 5

A Gamboa de Baixo foi delimitada como Zona Especial de Interesse Social pelo Plano Diretor de Desenvolvimento Urbano de Salvador (PDDU, Lei Municipal nº 9.069/2016). Conjuntamente como a Comunidade do Unhão, e demarcado pelo Anexo 3 - Mapa de ZEIS do PDDU, a Gamboa é a ZEIS.

ZEIS 5 - corresponde aos assentamentos ocupados por comunidades quilombolas e comunidades tradicionais, especialmente aquelas vinculadas à pesca e à mariscagem, localizados em áreas públicas ou privadas, nos quais haja interesse público em promover os meios para a regularização fundiária e recuperação ambiental e medidas necessárias à manutenção de suas tradições e cultura, Capítulo III, Do Zoneamento, Seção IV Das Zonas Especiais de Interesse Social do Plano Diretor - Lei n.º 9.069/2016.

O entorno - equipamentos turísticos, lazer e cultural



Comunidade de Tradição Pesqueira

