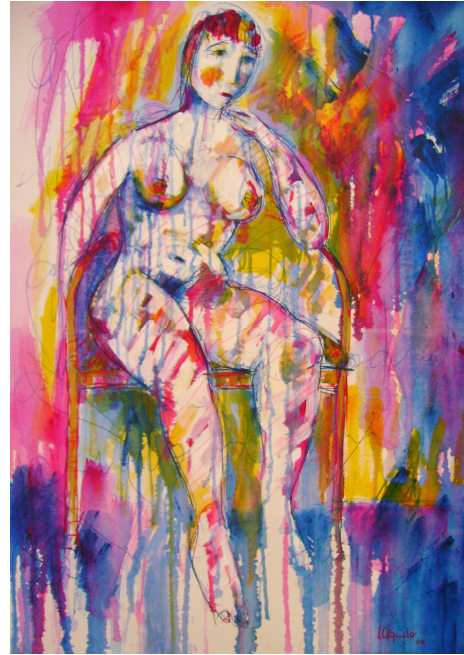


No caso específico da Série, Baianas Contemplativas (Figuras 69, 70, 71), a beleza e o colorido da Cidade de Salvador, estabelecem contraponto com a solidão das mulheres em primeiro plano.



Figuras 69, 70, 71: As Baianas
Contemplativas
Técnica: Acrílica
Dimensões: 50cm X 70cm
Data: 2008

As cores quentes de fundo das obras refletem a alegria implícita nos ambientes observados pelo artista. A cor é energética, solar, luminosa, influenciada pela riqueza colorida da Bahia, diálogo entre a África e Brasil. Através da cor, foi consolidada uma identidade artística, apropriada ao novo ambiente. A obra O Beijo Baiano (Figura 72) segue a proposta colorista.



Figura 72: O beijo baiano
Técnica: Mista
Dimensões: 90cm X 100 Cm
Data: 2008

Em *O Casal do Sertão* (Figura 73), surgiu como temática os festejos juninos, dupla homenagem ao tradicional São João. Nela são retratados os personagens mais polêmicos do nordeste brasileiro (Maria Bonita e Lampião) e exibe em seu plano a fragmentação de cores complementares.

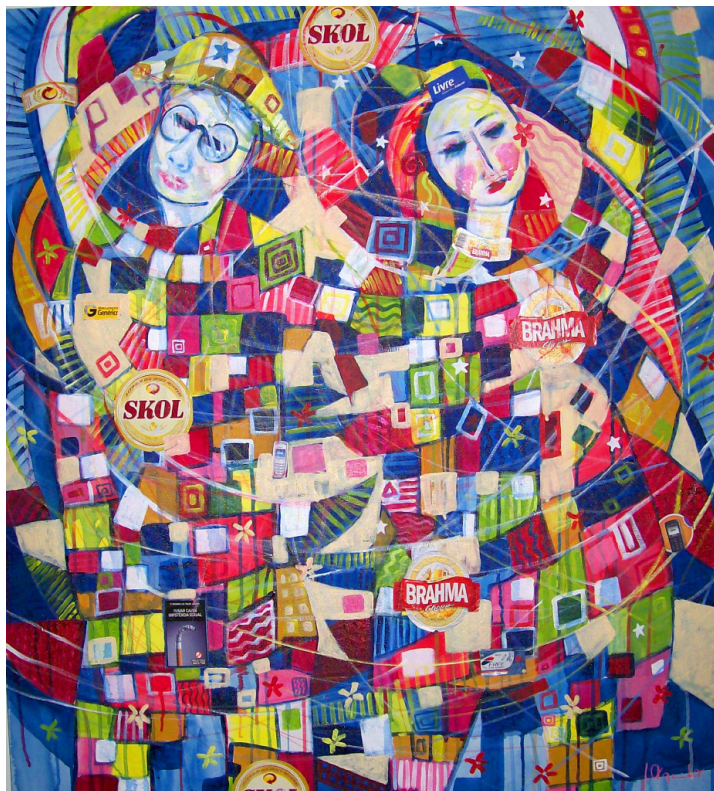


Figura 73: O Casal do Sertão
Técnica: Mista
Dimensões: 90cm X 100 Cm
Data: 2008

Durante o desenvolvimento do processo criativo não foram transmitidos somente elementos de conceitos que exaltam a alegria esfuziante em cores vibrantes. Momentos de apatia e tristeza ocorreram, mexendo com idéias e ideais do artista criador. Talvez essas mensagens não sejam percebidas, por não ficarem muito claras e dependam do ponto do momento de cada indivíduo e sua percepção, fatores que podem dar à obra um significado diferente.

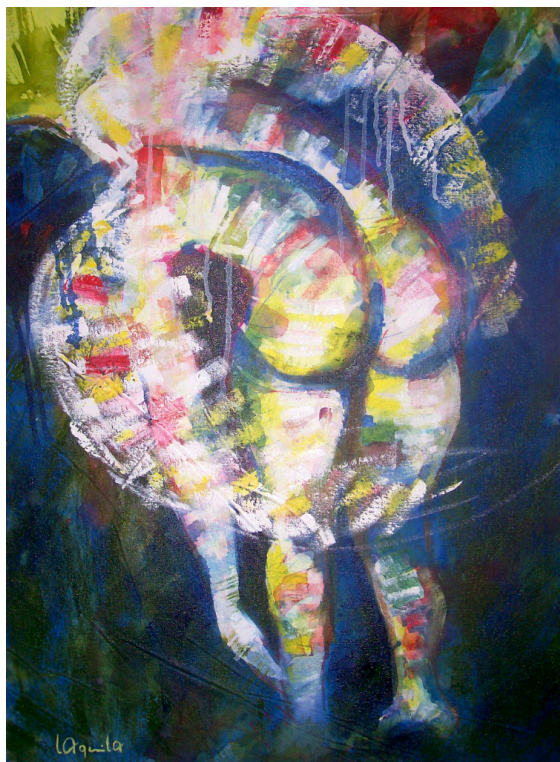
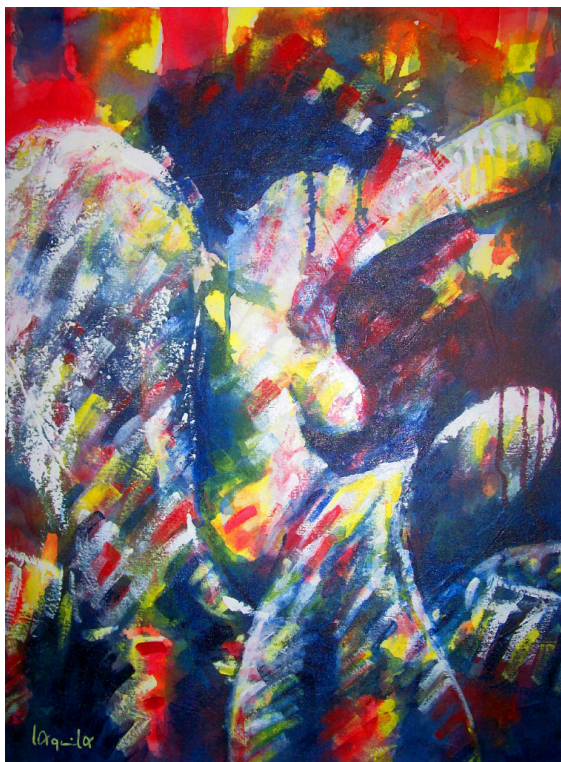
Porém através da forma e da expressão espontânea do traço, assim como da cor, as figuras 74 e 75, buscam transmitir a realidade crua das ruas, expressam o frio e a solidão que o ser humano enfrenta isolado nas grandes metrópoles. Colagens com jornais lembram que as notícias nem sempre são boas, o dia a dia às vezes é duro, massacrante e a solidão doe.



Figuras: 74, 75 "sem titulo"
Técnica: mista
Dimensões: 60 cm x 60 cm
Data: 2008



A *Série Angeles Decaídos* (figuras 76, 77) criada durante o mestrado é temática recorrente, porém, difere do material produzido em território da Guatemala. Percebe-se as novas influencias, basicamente no colorido, mais alegre e solar. Essa paleta de cores percorreu todo o desenvolvimento do trabalho, obedecendo a um impulso quase inevitável. Foi o passo inicial para o processo de apropriação que ocorreu durante o desenvolvimento do curso e que pode ser observado, pelo antes e depois. Antes, cores opacas. Depois, da vivência num contexto de baianidade, a luz transborda da tela. A luminosidade emitida pelo branco e amarelo são demonstrativos dessa forte influência. Na organização espacial, figura e fundo quase se confundem não fosse o predomínio do branco como elemento que destaca. As pinceladas são marcadas no objetivo de imprimir movimento e volumetria.



Figuras 76, 77: *Série Angeles Decaídos*, 2008
Técnica Acrílica
Dimensão: 60cm x 80cm